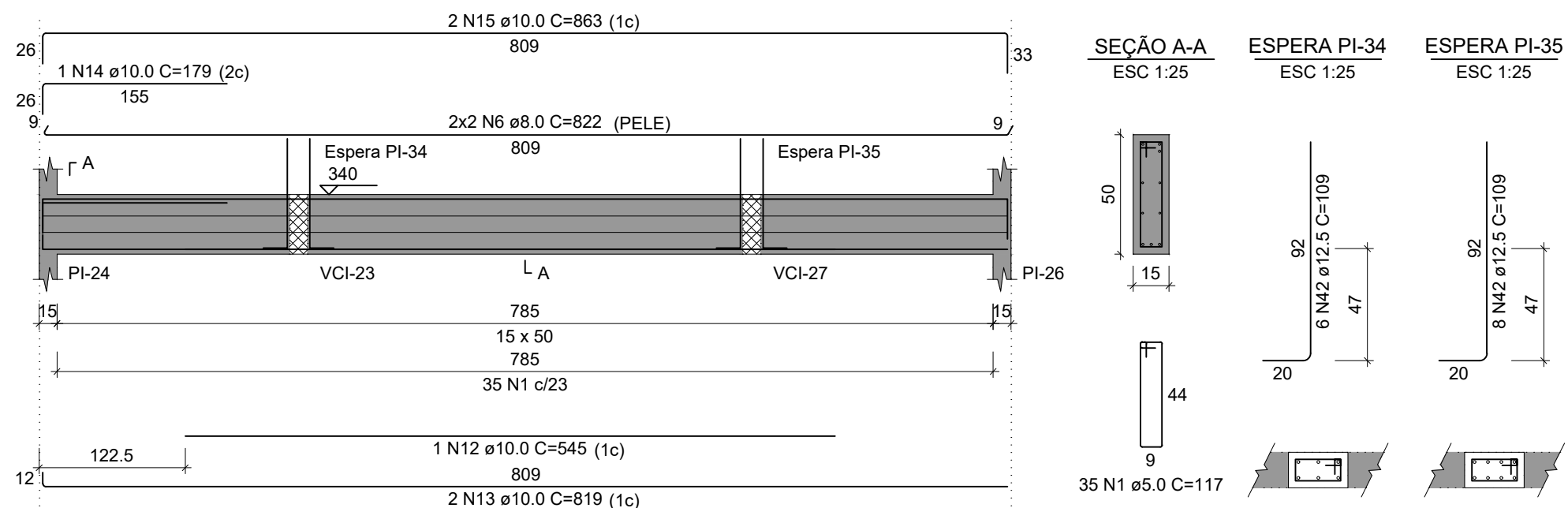
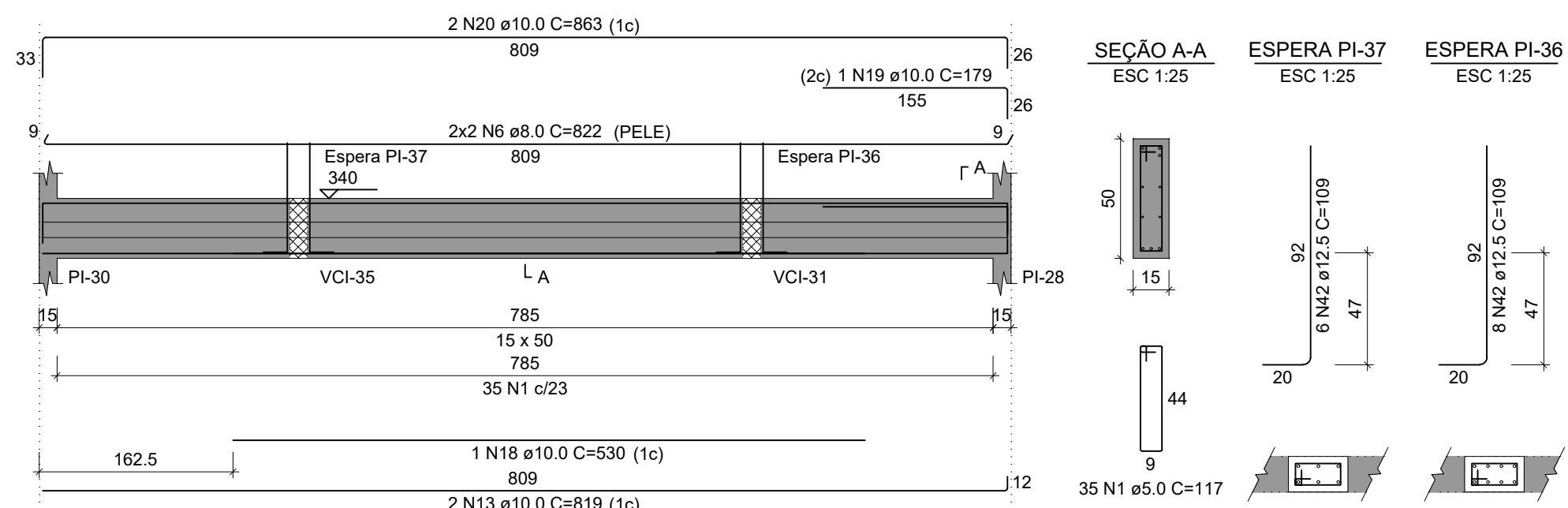


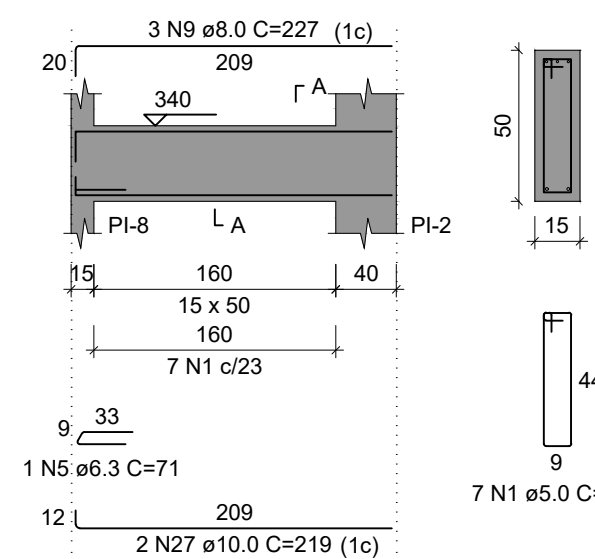
VCI-16
ESC 1:50



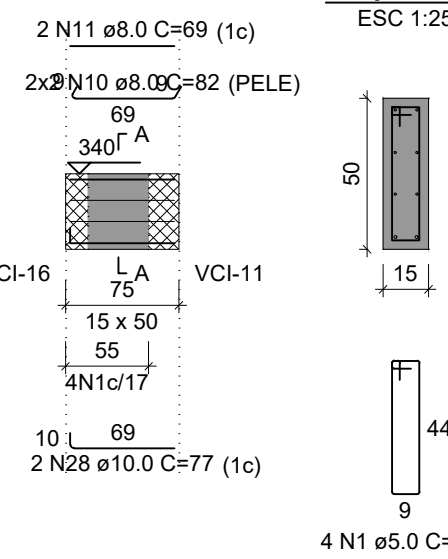
VCI-19
ESC 1:50



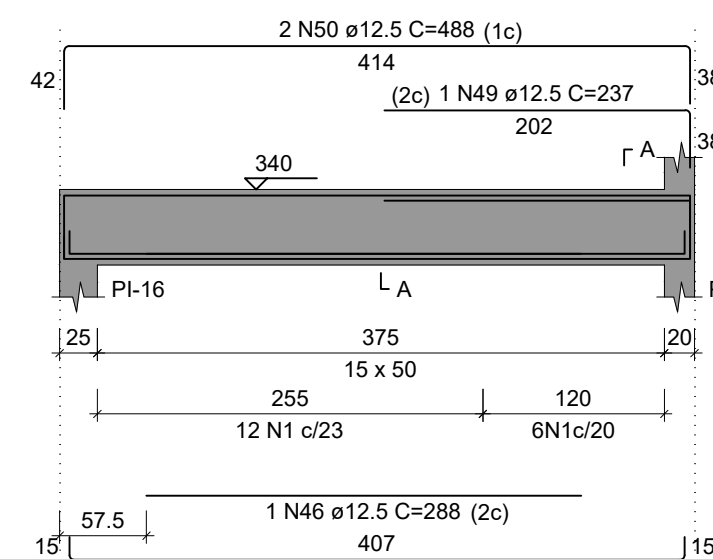
VCI-22
ESC 1:50



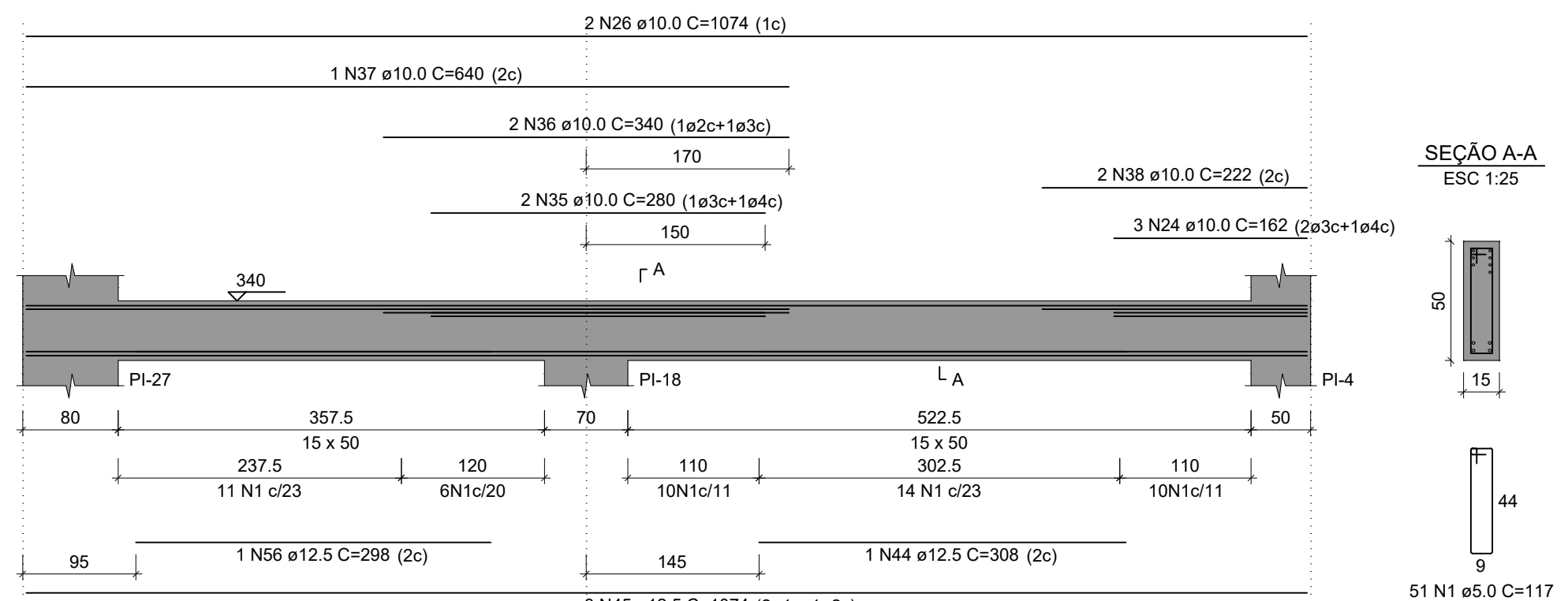
VCI-23
ESC 1:50



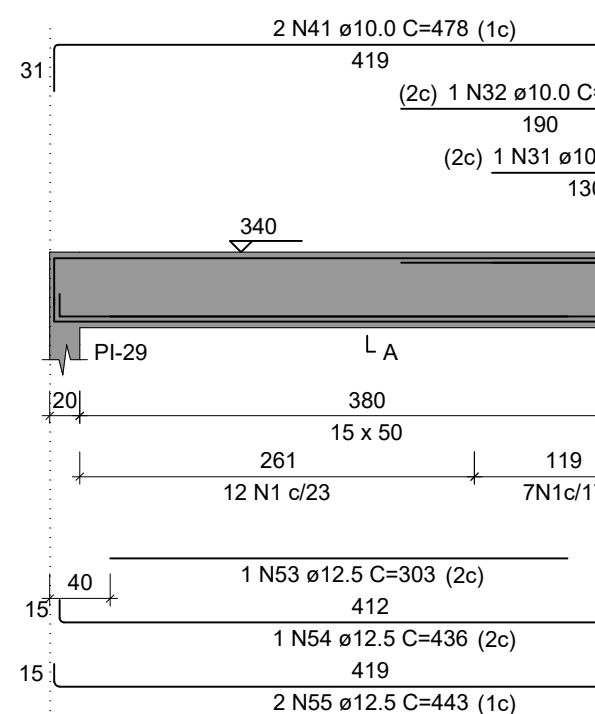
VCI-24
ESC 1:50



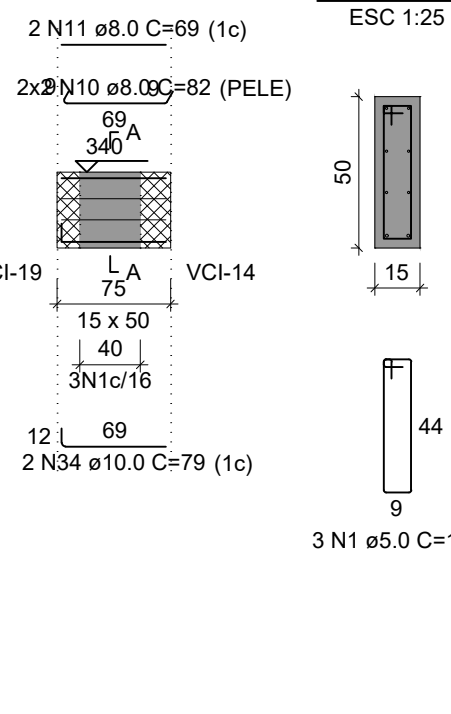
VCI-29
ESC 1:50



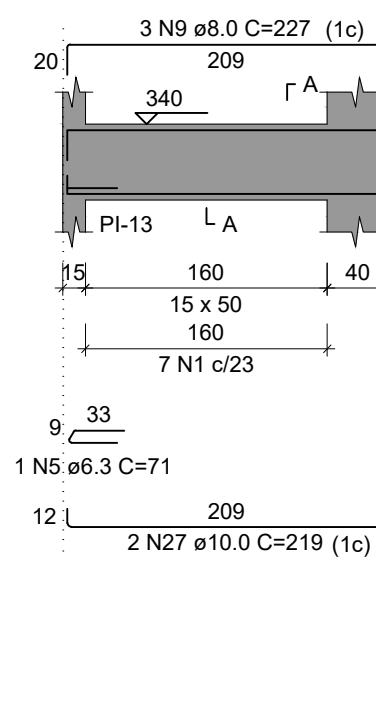
VCI-34
ESC 1:50



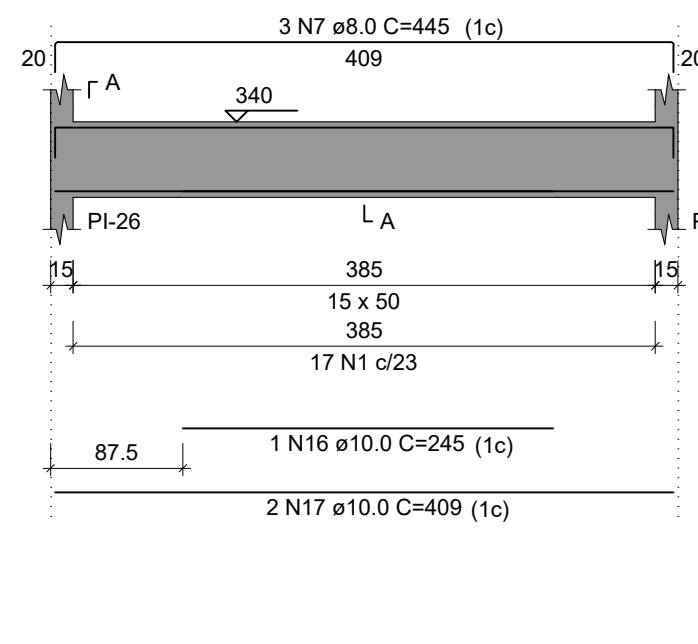
VCI-35
ESC 1:50



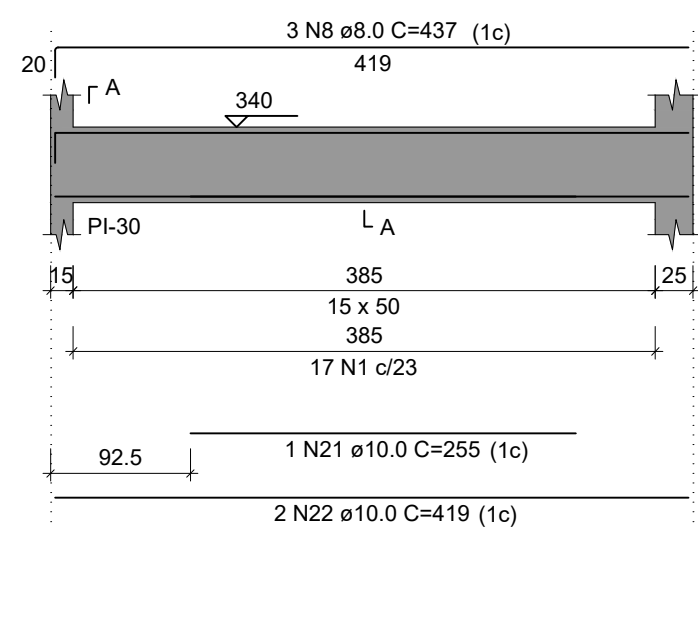
VCI-36
ESC 1:50



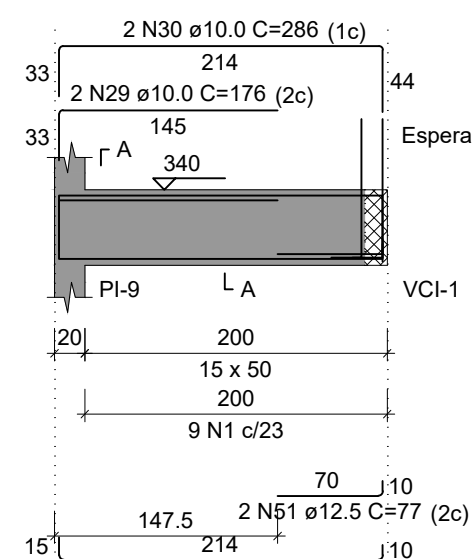
VCI-17
ESC 1:50



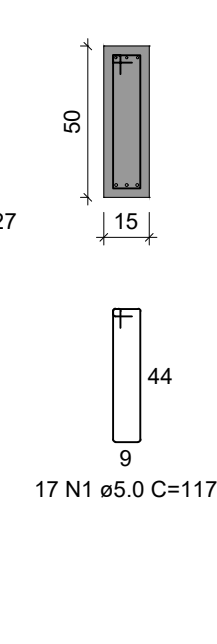
VCI-20
ESC 1:50



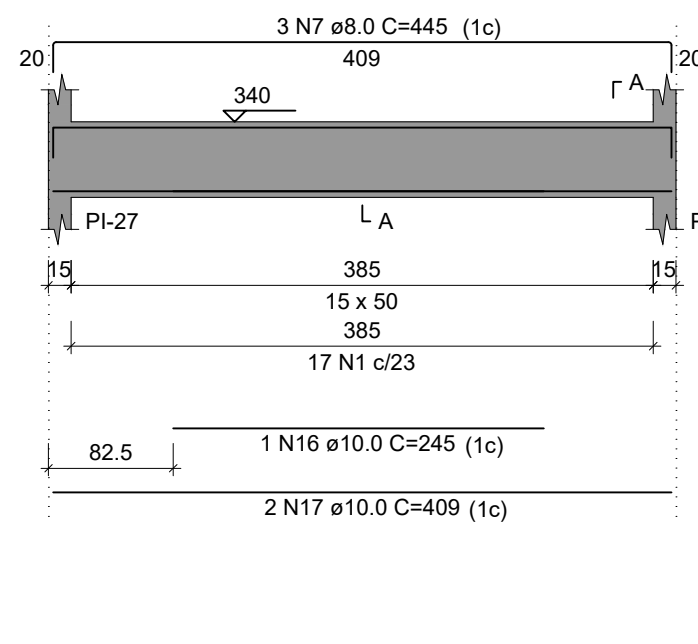
VCI-25
ESC 1:50



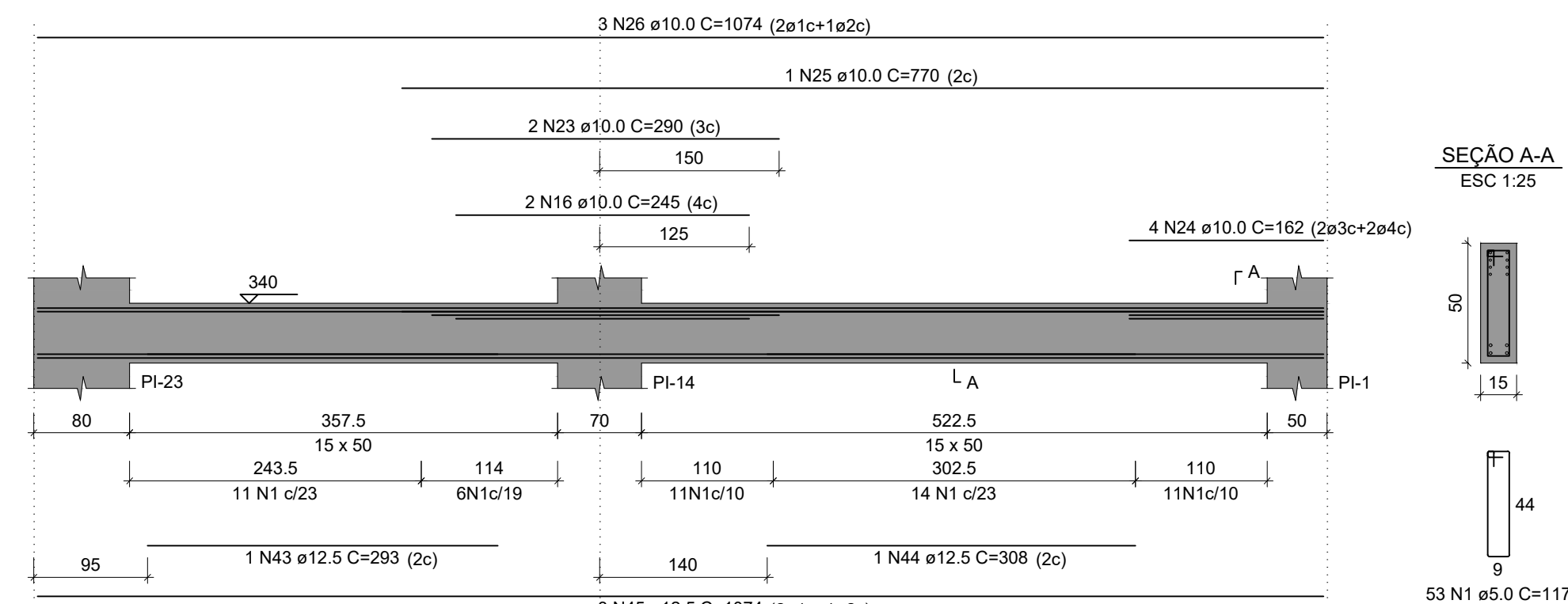
SEÇÃO A-A
ESC 1:25



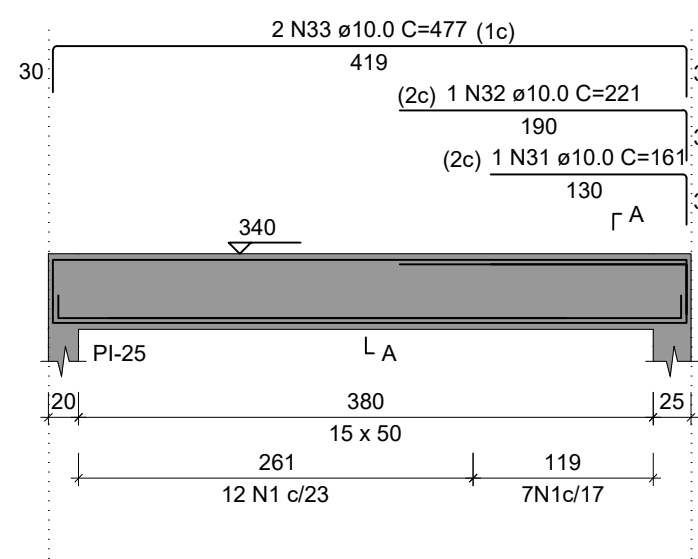
VCI-18
ESC 1:50



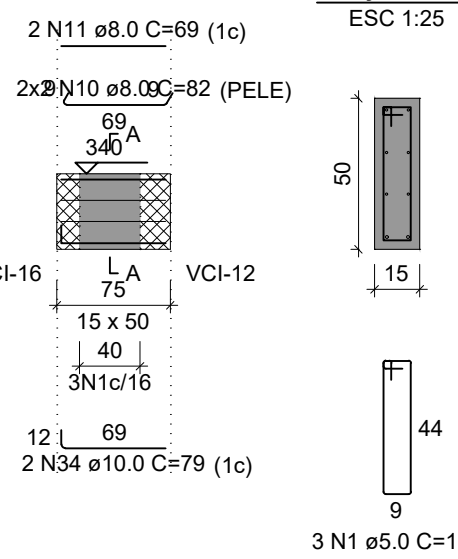
VCI-21
ESC 1:50



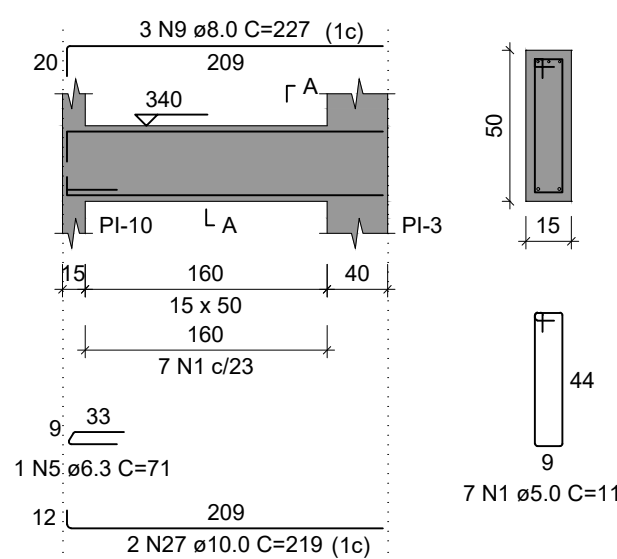
VCI-26
ESC 1:50



VCI-27
ESC 1:50



VCI-28
ESC 1:50



RELACIONAMENTO DO AÇO

ACO	N	DIAM (mm)	QUANT	C.UNIT (cm)	C.TOTAL (cm)
CA60	1	5.0	359	117	42003
	2	5.0	67	67	1072
	3	5.0	8	77	616
CA50	4	5.0	87	137	11919
	5	5.0	71	71	284
	6	8.0	8	822	6576
	7	8.0	6	445	2670
	8	8.0	3	437	1311
	9	8.0	12	227	2724
	10	8.0	16	82	1312
	11	8.0	8	69	552
	12	10.0	1	545	545
	13	10.0	4	819	3276
	14	10.0	1	179	179
	15	10.0	2	863	1726
	16	10.0	4	245	980
	17	10.0	4	409	1636
	18	10.0	1	530	530
	19	10.0	1	179	179
	20	10.0	2	863	1726
	21	10.0	1	255	255
	22	10.0	2	419	838
	23	10.0	2	280	560
	24	10.0	7	162	1134
	25	10.0	1	770	770
	26	10.0	5	1074	5370
	27	10.0	8	219	1752
	28	10.0	4	77	308
	29	10.0	2	176	352
	30	10.0	2	286	572
	31	10.0	2	161	322
	32	10.0	1	221	221
	33	10.0	2	477	954
	34	10.0	4	79	316
	35	10.0	2	280	560
	36	10.0	2	340	680
	37	10.0	2	640	1280
	38	10.0	2	222	444
	39	10.0	2	191	382
	40	10.0	2	286	572
	41	10.0	2	478	956
	42	12.5	36	109	3924
	43	12.5	1	293	293
	44	12.5	2	308	616
	45	12.5	9	1074	9666
	46	12.5	2	288	576
	47	12.5	2	431	862
	48	12.5	4	438	1752
	49	12.5	2	237	474
	50	12.5	4	488	1952
	51	12.5	4	77	308
	52	12.5	4	233	932
	53	12.5	2	303	606
	54	12.5	2	436	872
	55	12.5	4	443	1772
	56	12.5	1	298	298
	57	12.5	3	177	531
	58	12.5	2	310	620
	59	12.5	1	370	370
	60	12.5	1	790	790
	61	16.0	1	323	323
	62	16.0	1	308	308
	63	16.0	3	1089	3267

ACO	DIAM (mm)	C.TOTAL (m)	PESO + 10% (kg)
CA50	6.3	2.8	0.8
	8.0	151.5	65.7
	10.0	289.8	196.5
	12.5	272.1	288.4
	16.0	39	67.7
	5.0	556	94.3
PESO TOTAL (kg)			
CA50	619.1		
CA60	94.3		
Volume de concreto (C-30) = 7.60 m³			
Área de forma = 109.35 m²			

NOTAS GERAIS:

- TODAS AS MEDIDAS DEVEM SER CONFERIDAS EM OBRA "IN LOCO", ANTES DA REALIZAÇÃO DE QUALQUER ATIVIDADE.
- RECOMENDAMOS A REALIZAÇÃO DO ESTUDO DOS PROJETOS ANTES DA REALIZAÇÃO DAS ATIVIDADES, POIS O PROFISSIONAL DE EXECUÇÃO É CORRESPONSÁVEL PELO PROCESSO DE ANÁLISE TÉCNICA.
- ANTES DE INICIAR AS ATIVIDADES DE EXECUÇÃO É FUNDAMENTAL A ELABORAÇÃO DA ART DE EXECUÇÃO CONFORME AS ORIENTAÇÕES DO CREA ESTADUAL.
- SEMPRE OBSERVAR AS UNIDADES DE MEDIDAS INFORMADAS EM PLANTA, POIS PODEM SER ALTERADAS PARA MELHOR REPRESENTAÇÃO DAS INFORMAÇÕES E/OU DETALHES.
- ORIENTAMOS QUE DEVEMOS SER ANALISADOS OS ARQUIVOS IFC DISPONIBILIZADOS, ANTES DE UMA CONSULTA PRÉVIA A EQUIPE DE DESENVOLVIMENTOS DOS PROJETOS.
- PARA TODAS AS QUALQUER DIVERGÊNCIAS, A EQUIPE DE DESENVOLVIMENTO DOS PROJETOS DEVERÁ SER ACIONADA.
- QUALQUER ALTERAÇÃO REALIZADA NO PROJETO PELA EQUIPE DE EXECUÇÃO DEVE SER DOCUMENTADA NOS PROJETOS "AS BUILT".

NOTAS ESPECÍFICAS ESTRUTURAIS:

- EM QUESTÕES ONDE AS DÚVIDAS E/OU DIVERGÊNCIAS NÃO AFETEM ESTRUTURALMENTE O PLANEJAMENTO ARQUITETÔNICO, OS PROJETOS DE ARQUITETURA SERÃO PRIORIDADE.
- A ESTRUTURA FOI DIMENSIONADA PARA UTILIZAR CONCRETO 30MPa EM SUA TOTALIDADE.
- O DETALHE DE FUNDAÇÃO "BLOCOS E ESTACAS" INSERIDO NO DESENHO É APENAS SUGESTIVO, ONDE NUNCA DEVEM SER EXECUTADOS SEM A REALIZAÇÃO DOS ESTUDOS DE SOLO CONFORME AS NORMATIVAS VIGENTES.
- O DETALHE DE FUNDAÇÃO "ESTACAS ISOLADAS" INSERIDO NO DESENHO É APENAS SUGESTIVO, POIS NUNCA DEVEM SER EXECUTADOS SEM A REALIZAÇÃO DOS ESTUDOS DE SOLO CONFORME AS NORMATIVAS VIGENTES.
- A ESTRUTURA FOI DIMENSIONADA PARA QUE O BALDRAME SEJA EXECUTADA SOBRE OS BLOCOS PARA MINIMIZAR OS IMPACTOS DE FURTO ESTRUTURAIS CONFORME AS COMPATIBILIZAÇÕES REALIZADAS DURANTE O PROCESSO DE ELABORAÇÃO DOS PROJETOS.
- TODOS OS FURTOS NECESSÁRIOS A SEREM CONFECCIONADOS PARA AS INSTALAÇÕES, ESTÃO CONTEMPLADOS NO PROJETO COM TODAS AS INFORMAÇÕES TÉCNICAS PARA SUA PREVISÃO CONSTRUTIVA DURANTE A FASE DE MONTAGEM DE ARMADURA E FORMAS.
- TODAS AS VIGAS ACIMA DO NÍVEL 0 "ZERO", DEVEM RECEBER UMA CONTRA FLEXA DE 1 CM "UM CENTÍMETRO".
- TODAS AS VIGAS ACIMA DO NÍVEL 0 "ZERO", QUE NECESSITAREM DE UMA CONTRA FLEXA SUPERIOR A 1 CM "UM CENTÍMETRO", ESTÃO SINALIZADAS NA PLANTA DE FORMAS.
- TODAS AS LAJES ACIMA DO NÍVEL 0 "ZERO", DEVEM RECEBER UMA CONTRA FLEXA DE 1 CM "UM CENTÍMETRO".
- TODAS AS LAJES ACIMA DO NÍVEL 0 "ZERO", QUE NECESSITAREM DE UMA CONTRA FLEXA SUPERIOR A 1 CM "UM CENTÍMETRO", ESTÃO SINALIZADAS NA PLANTA DE FORMAS.
- OS DETALHAMENTOS DAS ARMADURAS DOS ELEMENTOS ESTRUTURAIS ESTÃO SEPARADOS PELOS NÍVEIS DE EXECUÇÃO.
- TODOS OS LOCAIS QUE CONTEMPLAREM A JUNÇÃO DE DOIS BLOCOS ESTRUTURAIS, DEVE SER CONSIDERADO A APLICAÇÃO DA JUNTA DE DILATAÇÃO EM SUA TOTALIDADE.

EXECUÇÃO

- RECOMENDAMOS QUE A LOCAÇÃO DA ESTRUTURA SEJA REALIZADA ATRAVÉS DE EQUIPAMENTOS HOMOLOGADOS E DEVIDAMENTE CALIBRADOS PELOS ÓRGÃOS DE AFERAÇÃO E QUALIDADE ISO 9001.
- É FUNDAMENTAL A UTILIZAÇÃO DE ESPAÇADORES DE ARMADURA PARA MONTAGEM E CONSTRUÇÃO DE TODOS OS ELEMENTOS ESTRUTURAIS.
- NO ATO DE EXECUÇÃO DAS VIGAS BALDRAMES E BLOCOS, DEVE SER LANÇADO UM TRAÇO DE BRITA 0 "ZERO" EM TODA SUA EXTENSÃO.
- TODAS AS VIGAS BALDRAMES E BLOCOS DEVEM SER IMPERMEABILIZADOS UTILIZANDO A APLICAÇÃO DE MANTA LÍQUIDA.
- APÓS A REALIZAÇÃO DA CONCRETAGEM DOS ELEMENTOS, TODA A ESTRUTURA DEVE PERMANECER COM ESCORRIMENTO DE 100% "CEM PORCENTO" PELO PERÍODO DE 30 "TRINTA" DIAS.
- APÓS A REALIZAÇÃO DA CONCRETAGEM DOS ELEMENTOS QUE POSSUÍREM CONTRA FLEXA IGUAL OU SUPERIOR A 3 CM "TRÊS CENTÍMETROS", DEVEM PERMANECER COM ESCORRIMENTO DE 100% "CEM PORCENTO" PELO PERÍODO DE 45 "QUARENTA E CINCO" DIAS.
- TODAS AS LAJES DEVEM SER IMPERMEABILIZADAS UTILIZANDO MANTA ALUMINIZADA.
- OS ELEMENTOS ESTRUTURAIS SOMENTE PODEM SER CONCRETADOS APÓS A PLENA VALIDAÇÃO DO ENGENHEIRO DE EXECUÇÃO RESPONSÁVEL PELO PROCESSO DE CONFERÊNCIA E MONTAGEM.

CONTROLE DE REVISÕES

Nº	DATA	DESCRIÇÃO

FNDE Fundo Nacional de Desenvolvimento da Educação

MINISTÉRIO DA EDUCAÇÃO

PROJETO PADRÃO - FNDE

PROPRIETÁRIO: :

ENDEREÇO:

MUNICÍPIO - UF:

PROPRIETÁRIO

RESP. TÉCNICO

AUTOR DO PROJETO

DLFO

CREA

RA

OBSERVAÇÕES:

ESCOLA 13 SALAS DE AULA - MODELO TÉRREO

PROJETO DE ESTRUTURA

COORDENAÇÃO

COEST - Coordenação Geral de Infraestrutura Educacional

ARMADURAS TÉRREO

BLOCO I - PEDAGÓGICO 3

REVISÃO

INDICADA

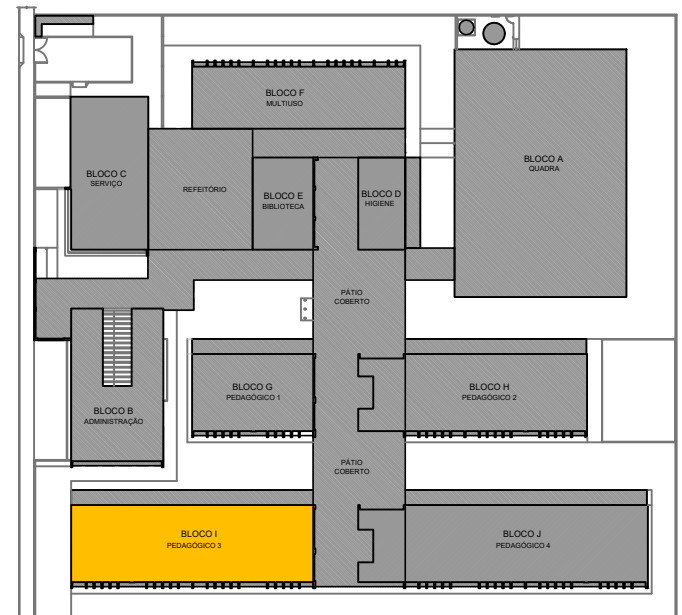
DATA EMISSÃO

JAN/2022

PRANCHAS

1050X94

90/147



CROQUI DE REFERÊNCIA - IMPLANTAÇÃO